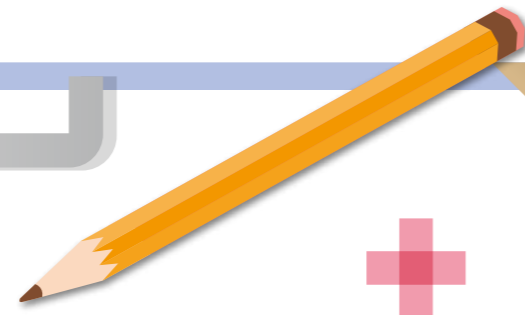




# 健康テラス



## 副鼻腔炎 いわゆる蓄膿症に ついて



てつ耳鼻咽喉科  
岩永 哲

副鼻腔とは、顔の骨の中に鼻を取り囲むように存在する「ほら穴 空洞」のことです。上から順番に1. 額 2. 両目の間 3. 頬 4. 頭蓋底と、左右に各々4か所の副鼻腔があります。

副鼻腔の粘膜に炎症を引き起こした状態を「副鼻腔炎」と呼びます。副鼻腔の出入り口が数mmと非常に狭く、膿が排出されず貯留した状態を、いわゆる「蓄膿症」と呼ばれてきました。

副鼻腔炎といえば黄色鼻汁が特徴の「細菌感染」が主な原因ですが、昨今は「アレルギー」に関連して引き起こされる難治性の副鼻腔炎が増加してきています。乳幼児においても扁桃炎やアデノイド肥大に関連して引き起こされる場合など、原因は様々であります。

鼻の通りが悪くなることで、乳幼児での反復する中耳炎やいびき・無呼吸、小・中高生における頭痛や頭重感・集中力低下、成人における無呼吸、後鼻漏、口臭、口呼吸による喘息悪化など様々な病気の誘因となります。

疑わしい症状のある方は耳鼻咽喉科専門医にご相談ください。痛みの少ない細径内視鏡での観察、レントゲン検査、鼻汁検査などを組み合わせることで診断につながります。

## 動悸は病気?



かたやまハートケアクリニック  
片山 敏郎

“動悸”とは、心臓の拍動を感じることで、普段の生活においても、飲酒や運動、緊張などで頻脈になると容易に自覚されます。ですので、こういう状態での動悸は心配ないといえます。

心配しなければいけない動悸についてお話ししましょう。安静にしているのに突然始まる動悸は、発作性頻脈と呼ばれる不整脈の可能性が高いです。この場合、専門的な治療が必要となることがあります。マラソンやサッカーなどの運動中に突然倒れ、心肺停止となることもあります。その原因の多くが心室細動と呼ばれる最も恐ろしい不整脈です。このような場面に遭遇したら、AEDと呼ばれる自動除細動器での処置が必要です。AEDは電源を入れ、自動音声に従えば誰でも使用できます。万一、このような場面に遭遇したら勇気を持ってご使用ください。

心因的に過度のストレスなどをきっかけに動悸を感じることもあります。このような場合には心療内科の専門医と連携が有効です。

このように、ひとことで“動悸”と言っても、心配ないものから生命に関わるものまで、原因も循環器的要因から心療内科的要因まで様々です。

動悸が気になられましたら、ぜひご相談いただければ、お力になれることもあると思いますので、よろしくお願い申し上げます。

## 図書館だより

No.341

パソコンや携帯、スマートフォンから資料の検索や予約ができます。  
電話・FAXでの予約もできます。  
パソコン <http://nagayo-lib.jp>  
長与町図書館 ☎883-1799 FAX 883-7222 開館時間 10時～18時



# 読書が大好き!!

## 図書館 カレンダー

日	月	火	水	木	金	土	日	月	火	水	木	金	土	
	1	2	3	4	5	6						1	2	3
7	8	9	10	11	12	13	4	5	6	7	8	9	10	
14	15	16	17	18	19	20	11	12	13	14	15	16	17	
21	22	23	24	25	26	27	18	19	20	21	22	23	24	
28	29	30	31				25	26	27	28				

ほほえみ号  
巡回予定日  
※大雨などにより、巡回ができない場合があります。図書館へお問い合わせください。

### 新しく入った本

- 文学  
『詩人なんて呼ばれて』 谷川 俊太郎/語り手・詩新潮社  
『風が吹いたり、花が散ったり』 朝倉 宏景/著 講談社  
『戦の国』 沖方 丁/著 講談社  
『呉漢』 宮城谷 昌光/著 中央公論新社  
『たゆたえども沈まず』 原田 マハ/著 幻冬舎  
『満天のゴール』 藤岡 陽子/著 小学館  
『絵本作家の百問百見』 川端 誠/著 子どもの未来社  
『逆襲される文明』 塩野 七生/著 文藝春秋  
『街と山のあいだ』 若菜 晃子/著 KTC中央出版  
『オリジナル』 愛那 珠祈/著 文芸社  
『スティール・キス』  
ジェフリー・ディーヴァー/著 文藝春秋
- 心理  
『誰にでもできるアンガーマネジメント』  
安藤 俊介/著 ベストセラーズ
- 歴史・紀行  
『対岸のヴェネツィア』 内田 洋子/著 集英社
- 社会  
『学校では教えてくれない差別と排除の話』  
安田 浩一/著 皓星社  
『巨大倒産』 有森 隆/著 さくら舎
- 自然・環境  
『不都合な真実 2』 アル・ゴア/著 実業之日本社  
『DNAの98%は謎』 小林 武彦/著 講談社

### 《今月の特集展示》

- 大人向け…『成人の日』特集  
幕末を生きた人びと
- 児童向け…さむい季節のおくりもの  
自動扉内側に設けています。どうぞご利用ください。

### 新年のごあいさつ

館長 永富 雅徳  
あけましておめでとうございます。  
皆さまには、夢と希望に満ちた新春をお迎えのこととお喜び申し上げます。旧年中は、たくさんの方々にご利用いただき、本当にありがとうございました。  
また、「ブックリサイクル」や「雑誌スポンサー制度」にも多大なるご協力を賜り、重ねてお礼申し上げます。  
昨年は、「ブックスタート」や午前・午後の2回実施するようにしました「びよちゃんおはなし会」がすっかり定着し、乳幼児や保護者の皆さまにとりまして、素晴らしい本との出会いの場となったのではないかと考えています。  
また、学校のご協力により、子どもたちが選ぶ「学年別おすすめの本」の一覧を作成することができました。さらに、視覚に障がいのある方が少しでもご利用しやすくなれば、という思いで、郵送による録音物の貸出や返却を開始したところです。  
本年も、資料提供や生涯学習の場として、また憩いの場として、皆さまに一層親しまれる図書館となるよう、職員一同努力してまいります。なにとぞよろしくお願いいたします。

### おはなし会のご案内

- おはなし会  
時 平成30年1月13日④・20日④・27日④、  
2月3日④・10日④・17日④・24日④  
11時～  
所 たたみコーナー
- びよちゃん おはなし会  
時 平成30年1月10日④・17日④、  
2月7日④・21日④  
①11時～ ②14時～  
※①と②は同じプログラムです。  
所 2階和室